

# 三島地域若者サポートステーション



2017年 8月の予定



就労、進路、人間関係・・・どうしたらいいの？そんなあなたを応援します！

日	月	火	水	木	金	土
		1 休館	2 【13:00～14:30】 実践就労講座 求人票の見方	3 【9:30～11:00】 自己再発見 プログラム	4 【10:00～12:00】 話し方・聴き方教室	5 【10:00～16:00】 若者UPプロジェクト (Word) 
6 休館	7  【13:00～14:30】 就労SST	8 休館	9 【13:00～14:30】 実践就労講座 履歴書の書き方	10 【9:30～11:00】 自己再発見 プログラム	11 休館	12 【10:00～16:00】 若者UPプロジェクト (Excel)
13 休館	14 休館	15 休館	16	17 【9:30～11:00】 自己再発見 プログラム	18 【10:00～12:00】 話し方・聴き方教室	19 【10:00～12:00】 ステップアップ セミナー 【12:00～16:00】 若者UPプロジェクト (Excel応用編)
20 休館	21 【13:00～14:30】 就労SST	22 休館	23 【13:00～14:30】 実践就労講座 面接のポイント	24 【9:30～11:00】 自己再発見 プログラム	25 【10:00～12:00】 話し方・聴き方教室	26 【10:00～16:00】 若者UPプロジェクト (PowerPoint)
27 休館	28 	29 休館	30 【13:00～14:30】 実践就労講座 ビジネスマナー	31 【9:30～11:00】 自己再発見 プログラム		

## ◆対象者

15歳から39歳までの就労していない若年者の方

## ◆ご利用方法

注：プログラムは、全て予約制です！

参加希望の場合、事前にスタッフに  
確認してください。

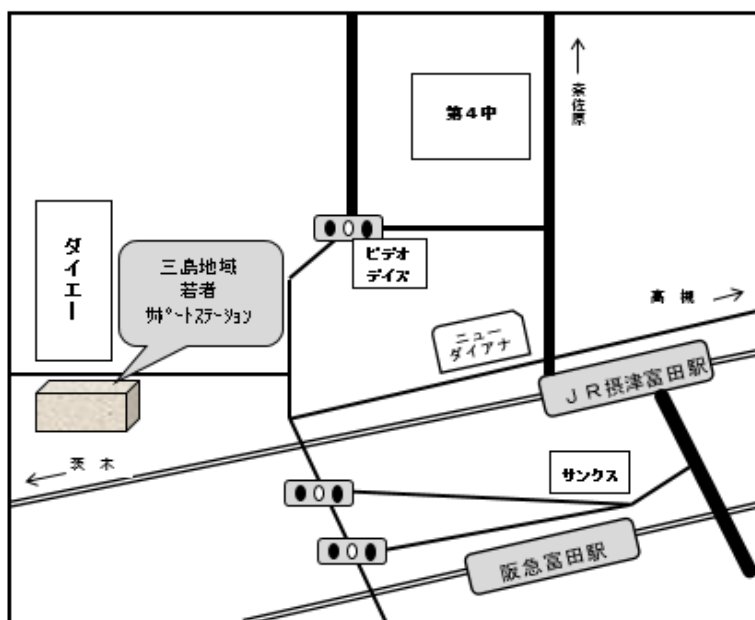
定員などで参加できない場合があります。

- ・初めての方は、まず個別相談(予約制)にてお伺いします。サポートステーションに登録して頂き、ご利用開始となります。
- ・活動の利用と並行して、個別面談も定期的に行います。プログラムの利用できる期間は6か月間以内です。
- ・ご相談の内容によっては、当法人内外の機関の利用をお勧めすることもあります。



## ◆2017年8月のプログラム内容

【月曜日】
<ul style="list-style-type: none"> <li>・午後 《就労SST》 グループワークを通して話し合いなどを行いながら自分のペースで自分なりにコミュニケーションの練習をしましょう。</li> <li>・午後 《就労アセスメント》 職業興味検査、適性検査、性格検査、作業検査などを実施します。 (一部実費負担が必要なものもあります) 自分の進路選択に役立てよう！(予約制)</li> </ul>
【水曜日】
<ul style="list-style-type: none"> <li>・午後 《実践就労講座》 ビジネスマナー、履歴書の書き方、面接ポイント、求人票の見方など就活の基礎を具体的に学びます。</li> </ul>
【木曜日】
<ul style="list-style-type: none"> <li>・午前 《自己再発見プログラム》 ワークシートで現在の自分の状況や、就職イメージなどについてゆっくり整理する時間です。一人ひとり個別に取り組みます。</li> </ul>
【金曜日】
<ul style="list-style-type: none"> <li>・午前 《話し方・聴き方教室》 「気になるニュース・一週間の出来事」をテーマに対人コミュニケーションの練習をするグループワークです。</li> </ul>
【土曜日】
<ul style="list-style-type: none"> <li>・午前 《ステップアップセミナー》 アルバイトから正社員へステップアップを目指している皆さんへ有益な情報を提供します。(詳しくはスタッフまで)</li> <li>・午後 《若者UPプロジェクト》 パソコン入門編:パソコンの基礎、Windows 8.1の操作方法。タイピングについて学びます。 Word:ビジネス文書やチラシを作成するための方法・文章作成の基礎を学びます。 Excel:表計算・関数の基礎からグラフ作成方法まで学習します。 Excel(応用編):ピボット集計やVLOOKUP関数などについて学びます。 PowerPoint:スライドの作成からアニメーション設定まで、プレゼン資料の基礎を学びます。</li> </ul>



### ◆ お問い合わせ

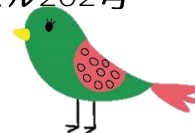
Address : 〒569-1145

高槻市富田丘町3-12 佐竹ビル202号

TEL : 072-668-7852

FAX : 072-668-7853

E-mail : info@saposute-kitaosaka.co



JR京都線「摂津富田駅」より徒歩5分  
阪急京都線「富田駅」より徒歩5分